

# 陕西中医药大学附属医院国家中医疫病防治基地项目规划批前公示

## 公示说明

根据陕西省发展和改革委员会文件《陕西省发展和改革委员会关于陕西中医药大学附属医院国家中医疫病防治基地项目建议书的批复》（陕发改社会[2025]931号），拟建设陕西中医药大学附属医院国家中医疫病防治基地项目。

该项目位于咸阳市秦都区，项目选址拟定于陕西中医药大学附属医院东北角，用地北临医院家属区、南邻院区医师培训楼、东临咸通路、西临院区病例档案室。总用地面积9778m<sup>2</sup>，拟建疫病防治基地综合楼、发热门诊楼、地下室。总建筑面积29720.96m<sup>2</sup>，其中地上建筑面积17047.56m<sup>2</sup>，地下12673.40m<sup>2</sup>。疫病防治基地综合楼为现浇混凝土框架-剪力墙+隔震结构，地上9层，地上建筑面积15311.66m<sup>2</sup>，发热门诊楼为现浇混凝土框架+隔震结构，地上3层，地上建筑面积1735.90m<sup>2</sup>，地下室为现浇钢筋混凝土结构，地下2层，地下建筑面积12673.40m<sup>2</sup>。

现将项目规划方案进行公示，相关利益人如有意见，请于7日内将书面意见送交咸阳市自然资源局。

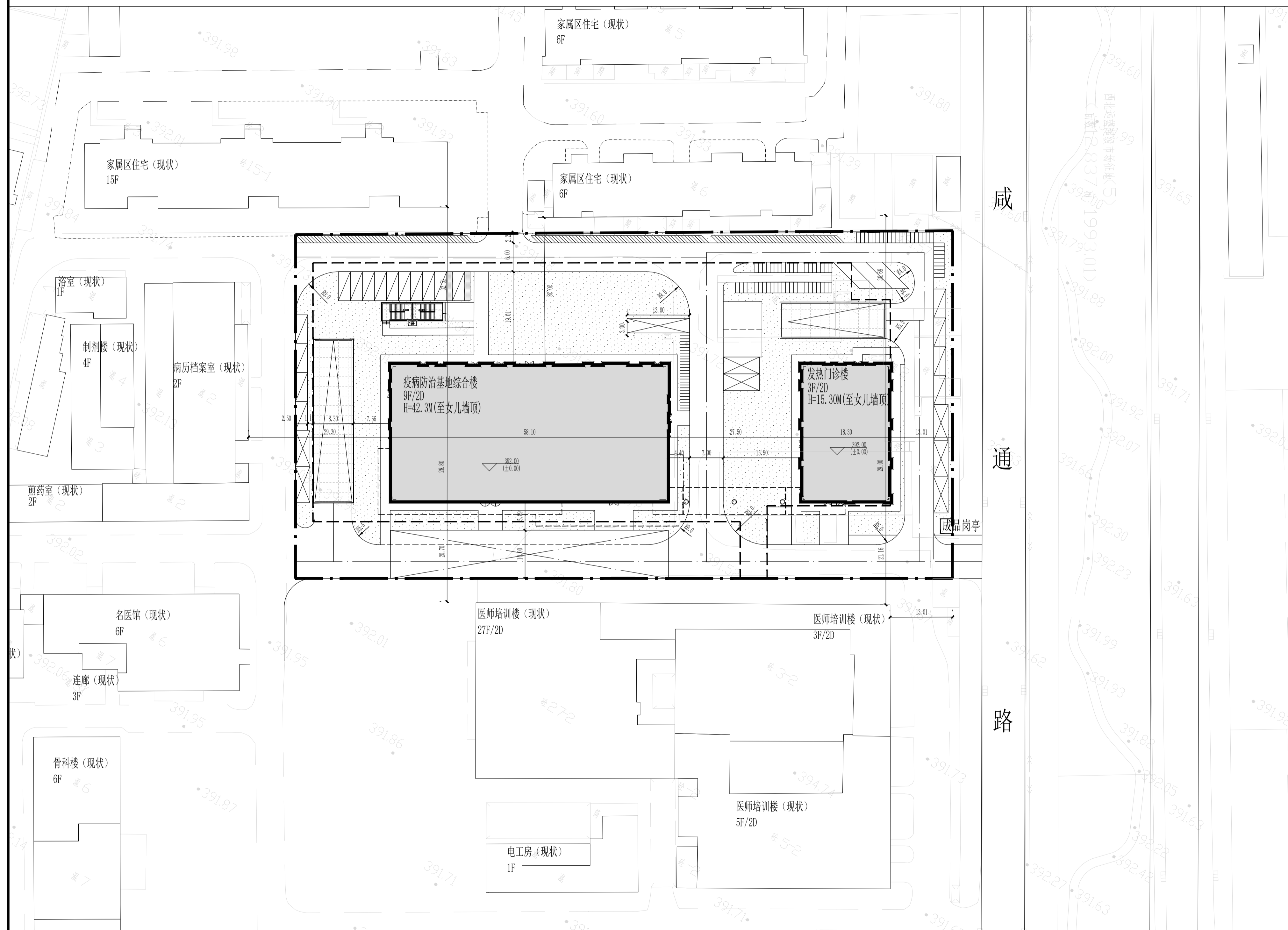
本公示从公示之日起视为送达所有相关利益人。

公示时间:2026年3月6日-2026年3月12日

咸阳市自然资源局

联系电话:33548237

联系人:刘女士



规划位置示意

